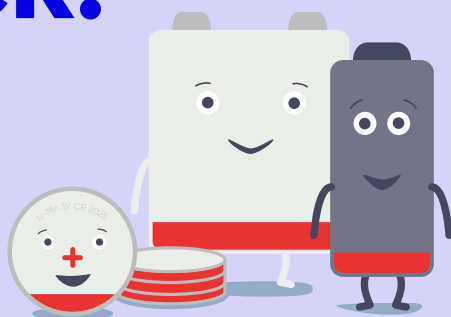


AUFBEWAHRUNGSBOX 120x80: BASTELANLEITUNG

Schachtelmantel außen

Ist auf Ihrer Batterie oder Akku ein „Li“ oder „Li-Ion“ zu sehen?
Dann kleben Sie bitte die Pole mit Klebeband ab, bevor Sie sie
in diese Box tun und entsorgen.

ES GIBT EIN ZURÜCK!



Machen Sie alte Batterien und Akkus wieder glücklich!
Entsorgen Sie diese ganz einfach im Handel und an
vielen Rücknahmestellen in Ihrer Nähe.

BATTERIE-ZURUECK.DE



Wenn die Box voll ist, nehmen Sie diese doch gleich bei Ihrem
nächsten Einkauf mit und geben Sie die Batterien und Akkus
z. B. im Supermarkt, Baumarkt oder in der Drogerie ab.

Man kann leere Batterien und Akkus überall dort kostenlos
zurückgeben, wo sie gekauft wurden: Im Handel gibt es dafür
extra Sammelboxen im Kassbereich. Auch die kommunalen
Wertstoffhöfe der Städte und Gemeinden nehmen die Batterien
und Akkus kostenfrei an.

Alte Batterien und Akkus gehören nicht in den
Hausmüll! Helfen Sie mit, sie richtig zu entsorgen.
Damit vermeiden Sie Brandgefahr und helfen bei der
Rückgewinnung von Rohstoffen.



! Info zum Druck

Dieses Dokument sollte doppelsei-
tig (an der langen Kante spiegeln)
sowie bestenfalls auf Papierstärke
150–200 mg gedruckt werden.

Nutzen Sie die Aufbewah- rungsbox in Ihrem Haushalt zum Sammeln von alten Batterien und Akkus!

Wenn die Box voll ist, nehmen Sie
diese doch gleich bei Ihrem nächs-
ten Einkauf mit und geben Sie die
Batterien und Akkus im Supermarkt,
Baumarkt oder in der Drogerie
ab. Bei richtiger Entsorgung an
Sammelstellen in Ihrer Nähe und
nicht im Hausmüll oder in der Natur,
halten Sie Schadstoffe aus der
Umwelt fern. So sorgen Sie dafür,
dass Wertstoffe wiederverwendet
werden können und leisten dadurch
einen wertvollen Beitrag für mehr
Ressourcenschonung. Zusätzlich
verhindern Sie Brände bei Entsor-
gungs-, Recyclingunternehmen.

Ihr Engagement für Klimaschutz, Umwelt- schonung und Sicherheit von Mitarbeitenden der Entsorgungsbetriebe!

Lithium-Akkus und -Batterien er-
kennen Sie an der Kennzeichnung
„Li“ oder „Li-Ion“. Diese befinden sich
oft in Elektrogeräten im Haushalt
aber auch beispielsweise in Handys
oder Fotoapparaten. Sichern Sie
diese Batterien und Akkus gegen
Kurzschluss und kleben Sie die Pole
mit Klebeband ab, bevor sie in der
Schachtel gesammelt werden.
Gleichzeitig vermeiden Sie dadurch
die Brandgefahr im Entsorgungs-
kreislauf.

Weitere Fakten und Informationen
zum Thema unter:
www.batterie-zurueck.de



Schachtelmantel innen

1 Ausschneiden

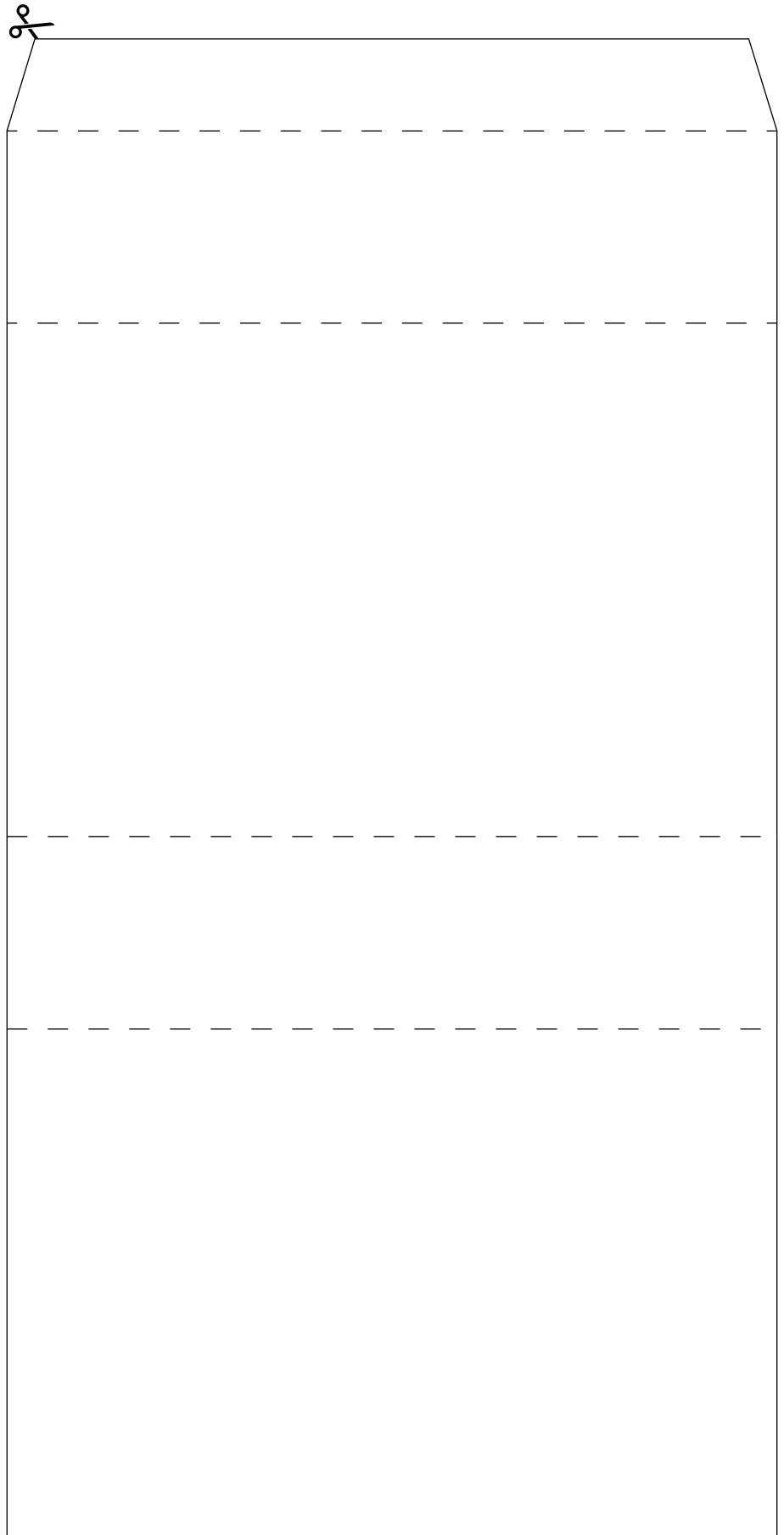
Schneiden Sie den Schachtelmantel am äußeren Rand entlang aus.


2 Knicken

Knicken Sie entlang der gestrichelten Linie die ausgeschnittene Vorlage nach innen um.


3 Kleben

Verteilen Sie Kleber auf dem markierten Bereich und kleben Sie mithilfe der Lasche den Schachtelmantel zusammen.



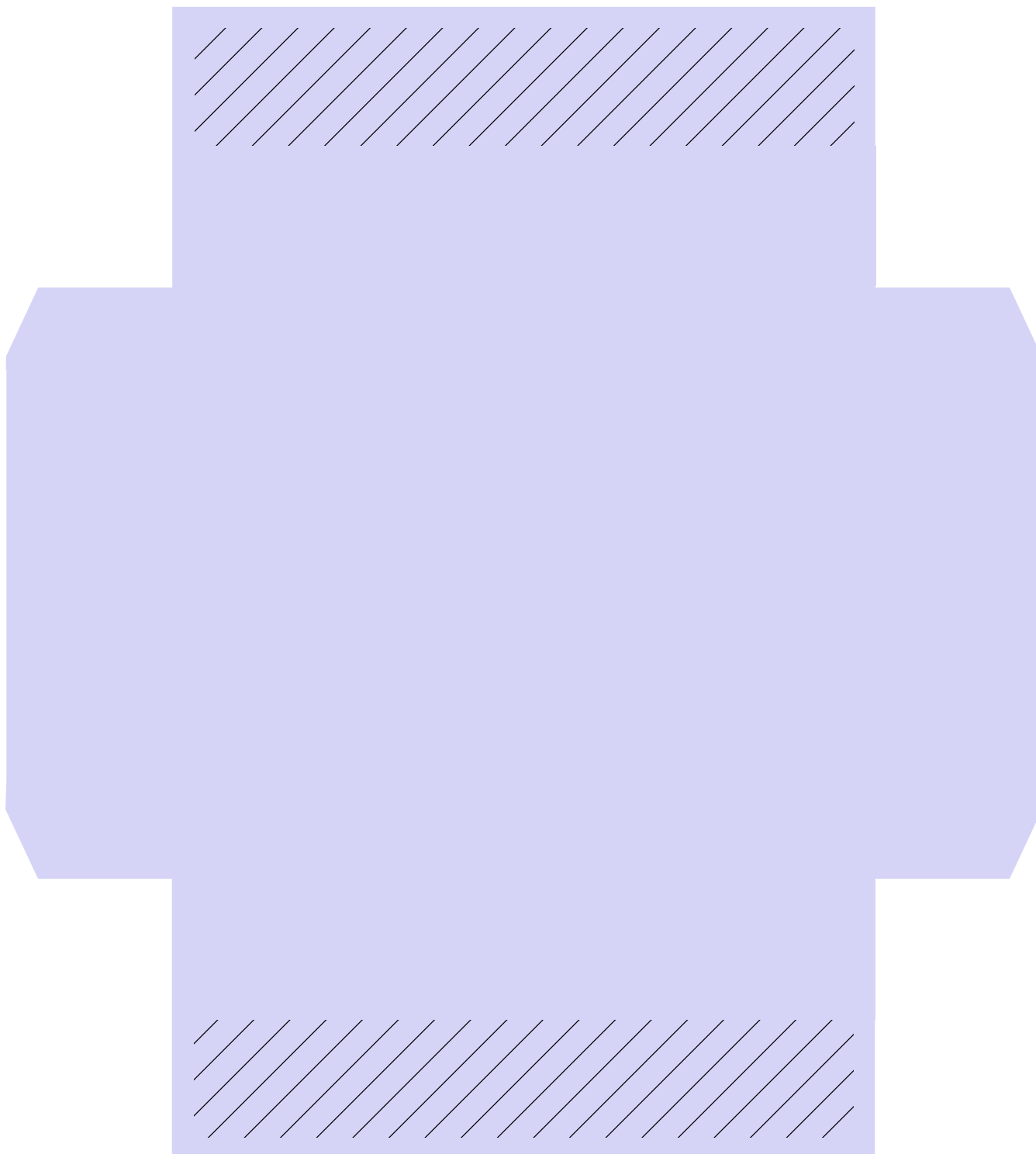
 schneiden

- - - knicken (nach innen)

 kleben

AUFBEWAHRUNGSBOX 120x80: BASTELANLEITUNG

Schachtelboden außen



Schachtelboden innen

1 Ausschneiden

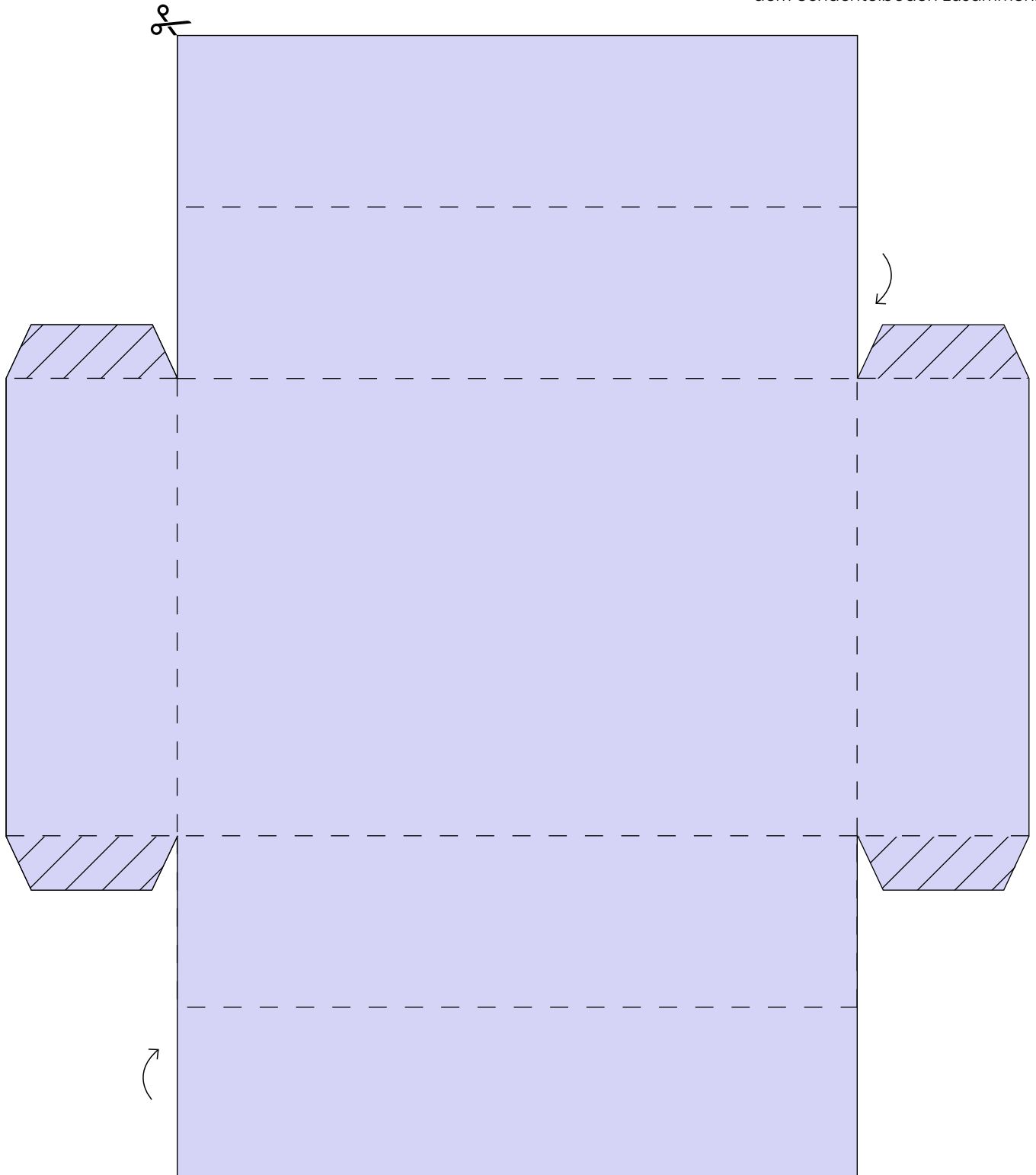
Schneiden Sie den Schachtelboden am äußeren Rand entlang aus.

2 Knicken

Knicken Sie entlang der gestrichelten Linie die ausgeschnittene Vorlage nach innen um.

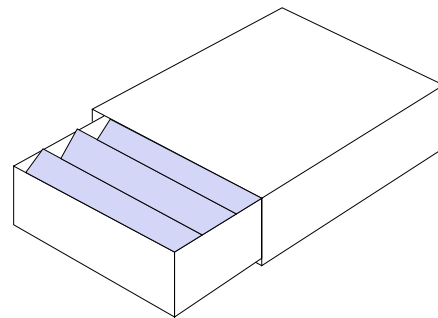
3 Kleben

Verteilen Sie Kleber auf dem markierten Bereich und kleben Sie mithilfe der Laschen die Vorlage zu dem Schachtelboden zusammen.



AUFBEWAHRUNGSBOX 120x80: BASTELANLEITUNG

Einlage



1 Ausschneiden

Schneiden Sie den Schachtelmantel am äußeren Rand entlang aus.

2 Falten

Knicken Sie entlang der gestrichelten Linie die ausgeschnittene Vorlage abwechselnd nach innen und nach außen um.

3 Platzieren

Das gefaltete Blatt können Sie dann in die fertige Box legen. Wenn Sie jetzt Batterien in Ihrer Schachtel aufbewahren, verhindert das Blatt, dass die Pole aneinanderstoßen!

